



CIKKSZÁM: AN-YW804 1MP

Használati utasítás



Köszönjük, hogy az általunk forgalmazott terméket vásárolta!

A kamera szett tartalma:

- Kamera ház napvédővel
- Tartókonzol, csavarok
- WiFi antenna
- 12V-os adapter
- Használati utasítás

Az AN-YW804-1MP kamera főbb jellemzői:

- 1) Yoosee P2P támogatás, Wireless HotSpot támogatás
- 2) IOS/Android támogatás, Mobil alkalmazás: Yoosee.
- 3) 4 db nagy infra Led, objektív: 4mm MP
- 4) Éjszakai látótávolság maximum 50m
- 5) 5 dB nyereségű super antenna, vízálló kültéri ház
- 6) Mozgás érzékelés, FTP file küldés támogatása
- 7) Képernyő kép készítése
- 8) WiFi kapcsolat a helyi routerrel.
- 9) CMS kezelő szoftver 64 kameráig
- 9) Support Multi-language English/Russia/Spanish/ French/Korean
- 10) Beépíthető SD kártya a rögzítéshez, 8-64G
- 11) DC12V, 2A adapter (tartozék)

Műszaki adatok

AN-YW-804 1MP kamera	Adatok
Chipset	GM8135+1145 (720P)
Mobile App	720P
Operációs rendszer	Beágyazott LINUX Op. rendszer
Objektív	Normál, 4mm, fix fókus
Látószög	50 fok (vizzintesen)
Kép tömörítés	H.264
Kép érzékelő típusa	720P SC1145 CMOS
Video felvételi módok	Kézi indítás, időzített felvétel, riasztásra történő felvétel
Min. megvilágítás	0.3 LUX
Képfelbontás	1.0MP:1280*720 / 25 kép/mp
Vezetékes LAN	Ethernet (10/100 Base-T), RJ-45 csatlakozás
Vezeték nélküli LAN	Wireless IEEE802.11n szabványú
Hang	nincs
Felvételek rögzítése	SD kártyán, maximum 64 GB, nem tartalmazza
Éjszakai megvilágítás	Van, 4 db nagyméretű infra LED maximum 50 méter
Hálózati protokollok	TCP/IP, UDP, P2P, IMCP, SMTP, HTTP, FTP, DNS, DDNS DHCP, PPPoE stb.
Teljesítmény felvétel	6W-7W
Működési hőmérséklet	0°C~+55°C
Nedvesség tartalom	0%-90%
Hálózati adapter	DC 12V/2A

A kamera részei

1. Wi-Fi antenna
2. Mikrofon
3. Objektív
4. Fényérzékelő szenzor
5. Infra LEDek 4db
6. RESET gomb
7. LAN csatlakozás
8. 12V tápcsatlakozó
9. Konzol csavar helye
10. Antenna csatlakozás



A kamera üzembe helyezése

Először asztalon szerelje össze a kamerát.

Az SD kártya behelyezéséhez csavarja ki a két kis csavart a készülék alján, majd óvatosan vegye ki a sötét átlátszó plexi előlapot. (előrefelé). Ezután csavarja ki az előlap 4 db csavarját, ekkor az előlap elválik a kamerától és láthatóvá válik az SD kártya foglalatja.

Helyezze be a kártyát (a kamera kikapcsolt állapotában) és szerelje vissza az előlapot és a plexi védőlapot. Csavarja rá az antennát a hátsó csatlakozóra, és csatlakoztassa a LAN kábelt a lengő LAN csatlakozóra a kábel másik végét a helyi routerhez.

Ezután dugja be az adaptert a hálózati csatlakozóba, a 12V- os dugóját a kamera lengő aljzatába.

Ekkor a kamera már működik, bootolás után kb 30mp múlva már használható.

A kamerát PC-vel vagy mobil okos telefonnal kezdheti használni.

Mobil alkalmazás "Yoosee" program letöltése és telepítése

Az okos telefonjával lépjen az AppStore-ba, vagy a Google Play áruházba és töltsse le a YOUSEE alkalmazást, és telepítse A telepítéshez a QR kód (alább), vagy a hivatkozás:

<https://play.google.com/store/apps/details?id=com.yoosee>

<https://itunes.apple.com/us/app/yoosee/id981863450?mt=8>



Kamera hozzáadása, új kamera felvétele, használat az első alkalommal

Regisztrálás és bejelentkezés.

Az alkalmazáson keresztül regisztrálhatja magát (mint felhasználó/user-t) telefonszámmal vagy E-mail segítségével.

Megjegyzés: Telefonszámmal csak Kínából regisztráljon, inkább az E- Mail címet használja. Valós E-mail fiókot adjon meg, a későbbi jelszó helyreállítás miatt.

Új kamera hozzáadása

Megjegyzés: Javasolt a vezetéken keresztüli telepítés verzió! /wired connection/ - lásd alább

A kamerát a "RESET" gombbal hozza alapállapotba, annak 5 mp-es megnyomásával. Kétféle módon hozhatja létre a kapcsolatot: **Wi-Fi-n** (AP) keresztül, vagy **vezetéken** keresztül.

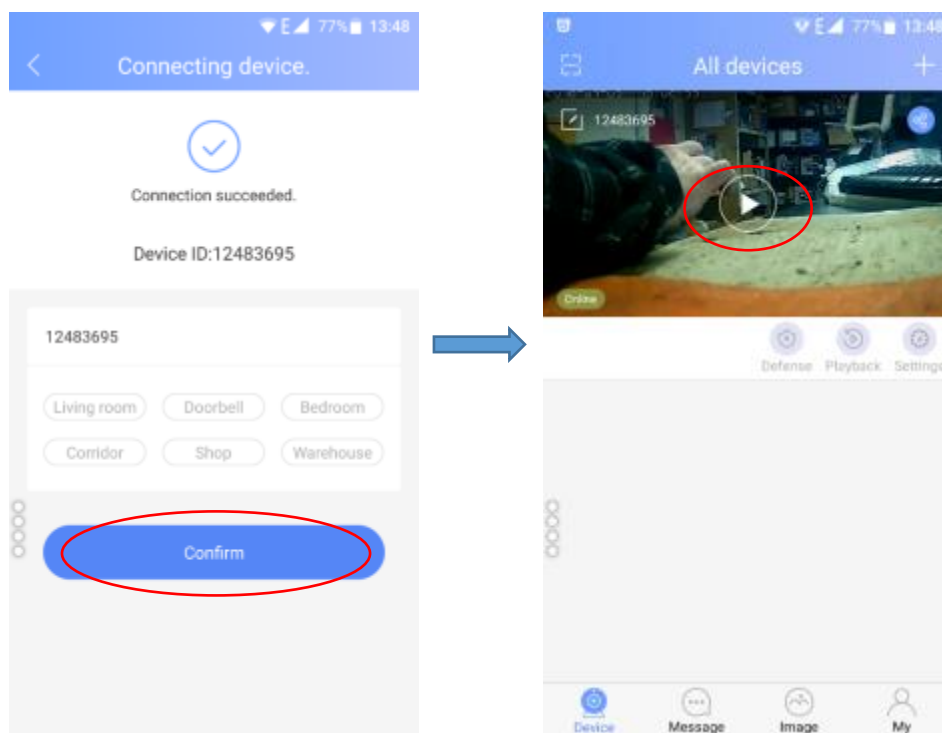
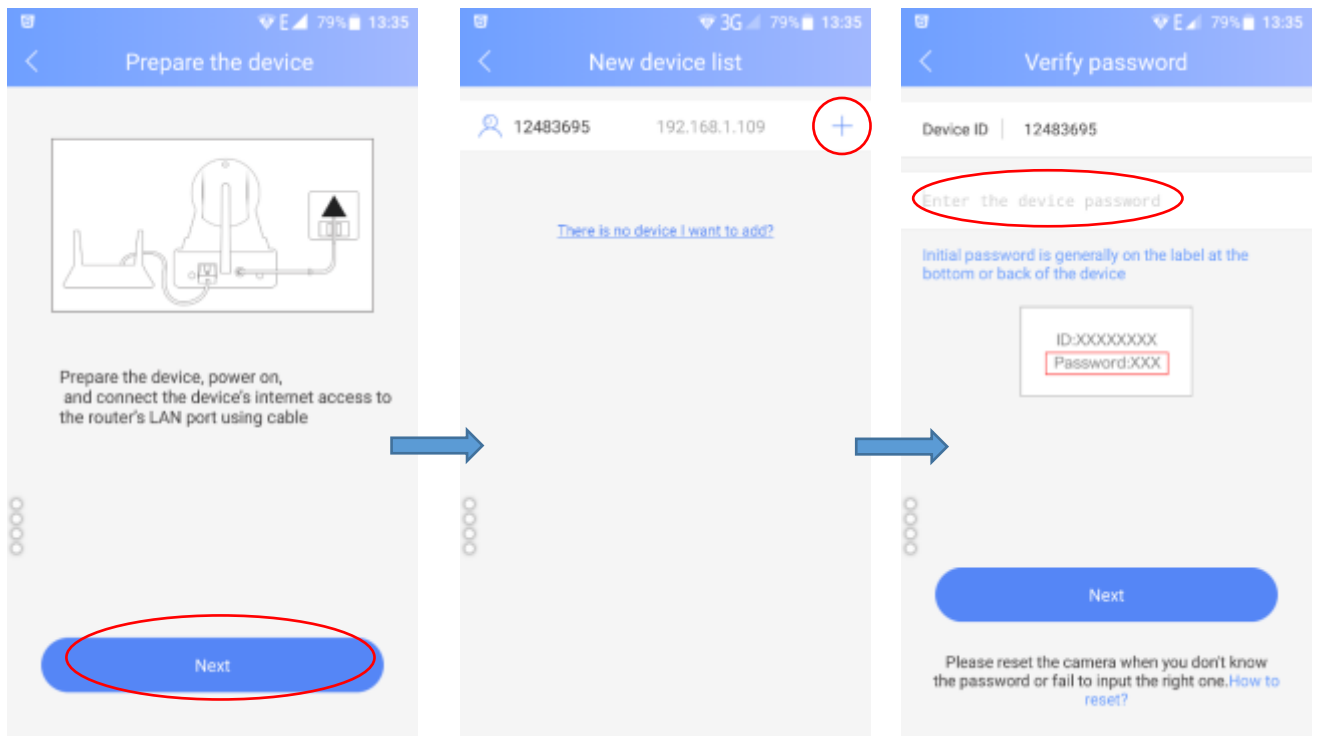
Wi-Fi kapcsolatnál a **Smartlink** és **AP** kapcsolat működik (AP=Access Point)

Megjegyzés: A Smartlink vagy AP nem mindegyik kamera/szoftver verziónál érhető el!

1.Telepítés vezetékes /wired/ LAN kapcsolaton keresztül, ajánlott módszer:

Válassza ki a vezetékes telepítést ---> válassza ki a telepíteni kívánt eszközt a listából (csak a kamera lesz valószínűleg a listában) ---> + , adja meg a jelszót –ha van (semmi v. 123) ----> majd NEXT .





Ha sikerült a csatlakozás (Connection succeeded) -> Confirm, és megjelenik a kamera képe.

2. Smart Link: (opcionális, hangkapcsolaton keresztül)

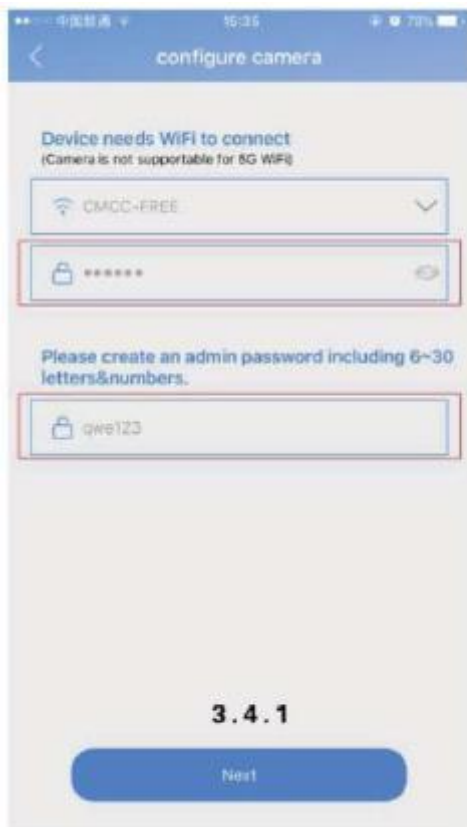
Érintse meg a Smart Link gombot ---> kövesse az utasításokat ---> adja meg az alap jelszót ----> (lásd az alábbi képet) ---> majd ha a kamera csatlakozott ---> nyomja meg a Save gombot.

Ha első alkalommal telepíti a kamerát, akkor **csak Ön** nézheti a kamerát. Ha másnak is engedélyzné a használatot, akkor a "SHARE" gombot használja az engedélyezéshez.

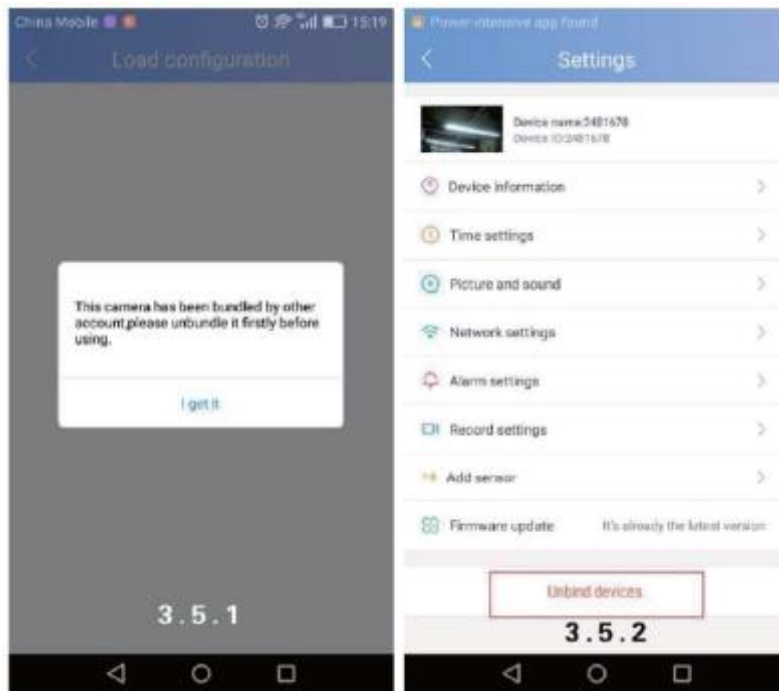
3. AP kapcsolat:

Válassza az AP kapcsolatot---->adja meg a kamera jelszavát ---> klikkeljen a "next step"-re --->lépjen a "select WiFi interface" mezőt--->majd lépjen a "go to set WiFi" sorra ---> ahol válassza ki a GW-AP-xxx

kamerát ---> majd klikkeljen "click here now to return to APP" (lásd 3.4.3) ---> done.



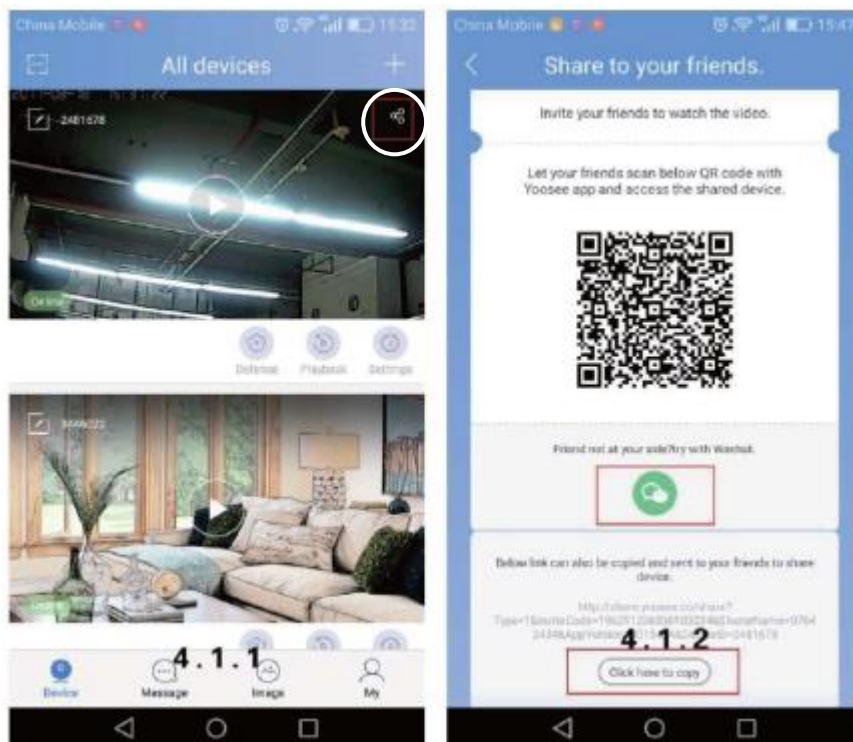
Megjegyzés: Ha az alábbi ablak felugrik, akkor a kamera már valahová hozzá van rendelve, először ezt a hozzárendelést kell megszüntetni (unbind)!



Megosztás az ismerősökkel, családtagokkal:

Érintse meg a “sharing” gombot a megosztáshoz (lásd a 4.1.1. képen bekarikázva)

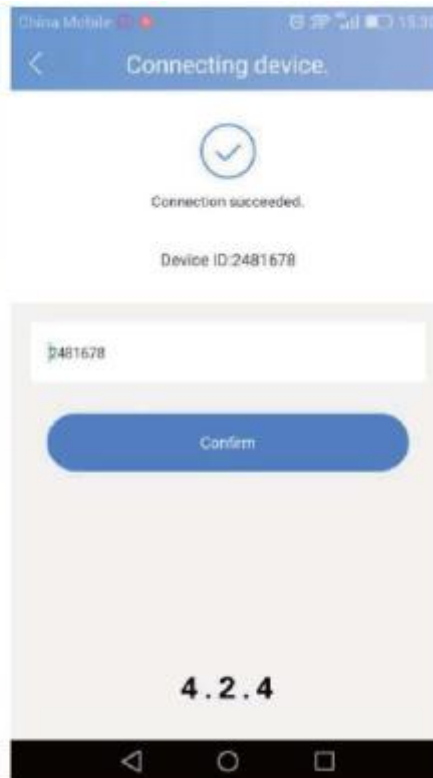
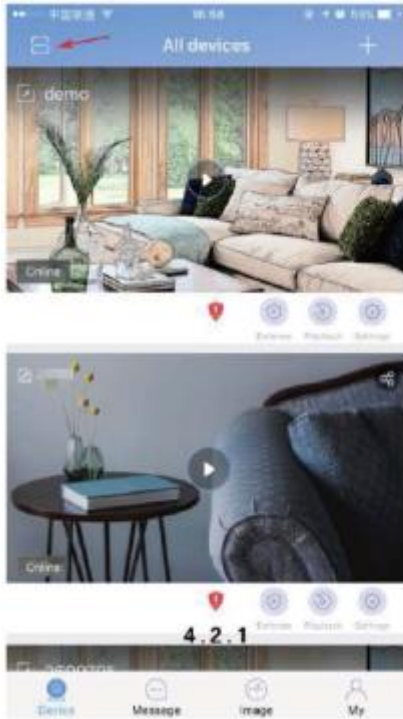
Kérje meg az ismerőseit, hogy töltsék le a legutolsó YOUSEE alkalmazást és regisztráljanak
 Megosztás menete – ha a közelben vannak, a kameránál- nyissák meg az alkalmazást ---> klikk a “scan”-ra
 ---> szkenneljék be a QR kódot, lépjenek a “sharing device” oldalra (lásd 4.2.3 kép) ---> done.



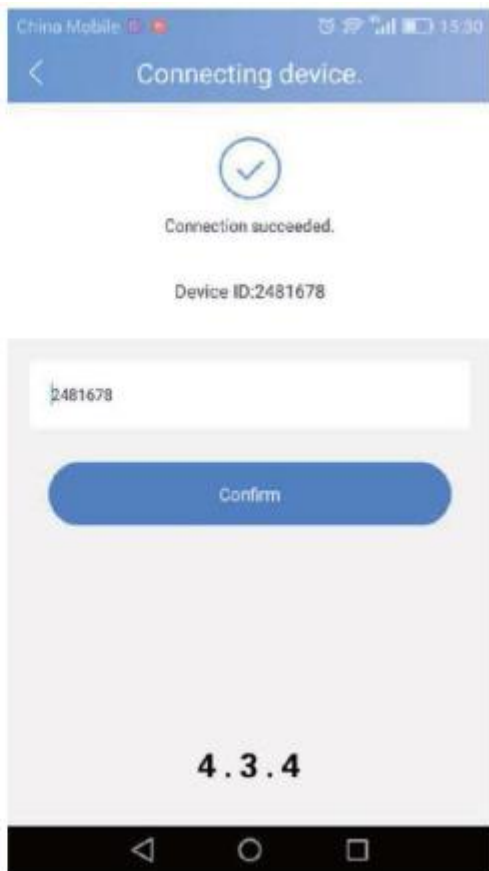
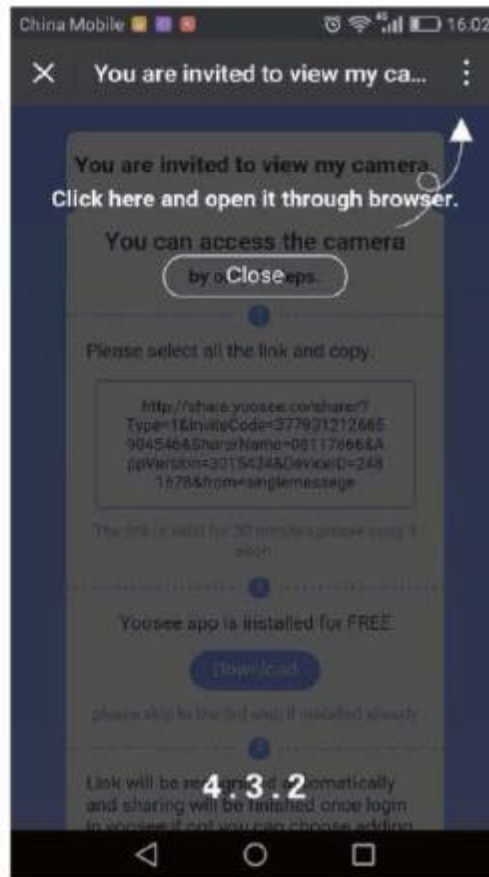
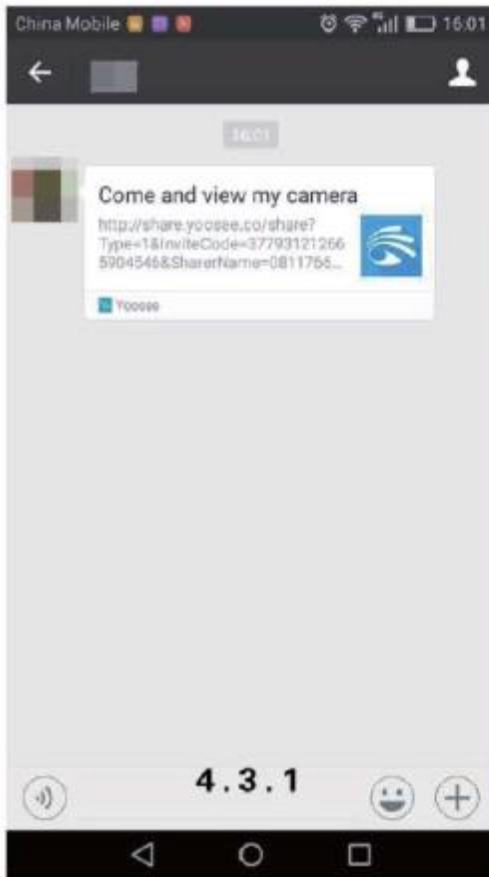
Ha távolabb lévő ismerősökkel akarja a hozzáférést megoldani:

Megoldhatja közösségi hálózaton keresztül, - a készülék csak a WeChat rendszert támogatja-, lásd alább:

Klikkeljen a WeChant hivatkozására a jobb felső sarokban (lásd 4.3.2 kép)--> nyissa meg a böngészőn keresztül---> lépjen be a felugró képernyőbe---> lépjen a hozzáadás/megosztás menüpontra (lásd 4.3.3 kép) ---> done



Megoszthatja a hozzáférést más módon is, manuálisan: Nyissa meg az alkalmazást ---> klikkeljen az "add to share device" –re ---> lépjen be a képernyőbe, mint az alább látható:



Megosztás kezelése

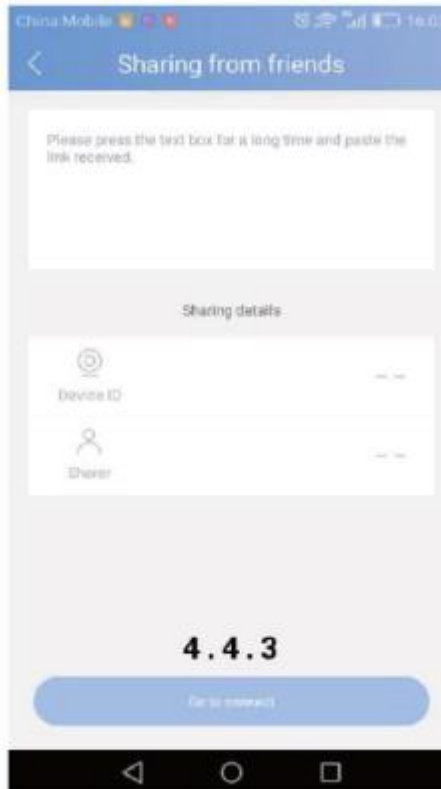
Ha meg szeretné osztani a hozzáférést másokkal is, akkor a megosztást kezelő ablak „sharing management” a „sharing” gombra kattintva érhető el.



4.4.1



4.4.2



4.4.3



4.4.4



Funkciógombok jelentése a kezdőképernyőn



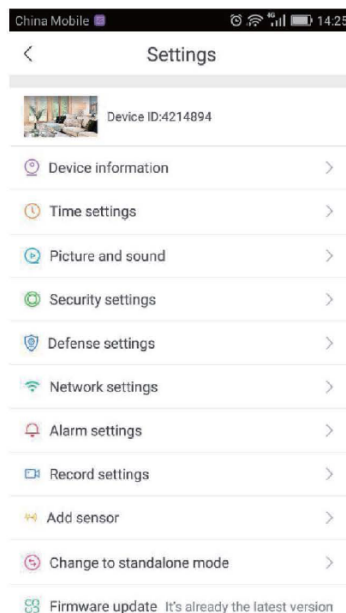
1. Kamera QR kód beszkenelése
2. Gyenge jelszó jelzése: Javasolt a jelszót megerősíteni, ha ez az ikon megjelenik
3. Riasztás be/ki kapcsolása sikeres volt - Ez mozgásérzékelésnél és riasztás esetén történő felvételnél szükséges.
4. Video visszajátszás
5. Beállítás: Ha pirosra vált, akkor új frissítés letölthető: „settings• &"firmware update" pontnál.
6. Megosztás alkalmazása

Funkciógombok bemutatása a lejátszó képernyőn

1. Távoli felvétel: felveszi a látható képet és a mobilra rögzíti.
2. Intercom használat: A gombot megérintve távolról beszélhet a kamerán át (opcionális)
3. Távoli pillanatkép: A gombot megérintve fényképet készíthet az éppen látható képről, és a telefonjára mentheti.
4. Volume/hangerő
5. Video minőség beállítása
6. Kép beállítás: A kép forgatása, tükrözés a kamera felszerelésének megfelelően

Settings / Beállítások

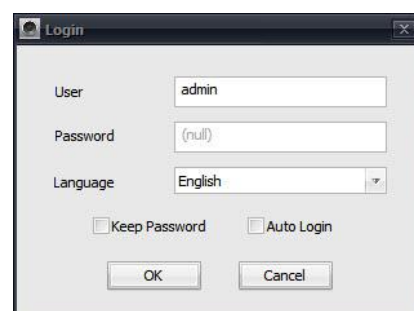
Ezen az oldalon találhatóak a legfontosabb beállítások, lásd alább:



- **Device information / szoftver info:** Az adott kamera adatai, szoftverének verziója. Frissítéskor fontos ismerni.
- **Time settings / Idő beállítás** Itt állítható be kamera pontos idő kijelzése.
- **Picture and sound / Kép és hang beállítás:** Beállíthatja a video formátumot, hangerőt, (ha van hang) video felbontást, mozgás érzékelést/érzékenységet stb.
- **Network settings / Hálózat beállítás:** Válthat vezetékes és WiFi kapcsolat között .
- **Alarm settings / Riasztás beállítás :** Alarm jelzés azonnal, riasztás küldés hozzárendelés/törlés
- **Record settings / Felvétel beállítások:** Kézi felvétel indítás- riasztásra indítás- időzített beállítás
- **Add Sensor / Érzékelő hozzáadása:** (opcionális) .
- **Change to standalone mode:** (opcionális) Egyes verzóknál nem szerepel a listában
- **Firmware update:** kezelő szoftver frissítés

A CMS PC-s management szoftver használata

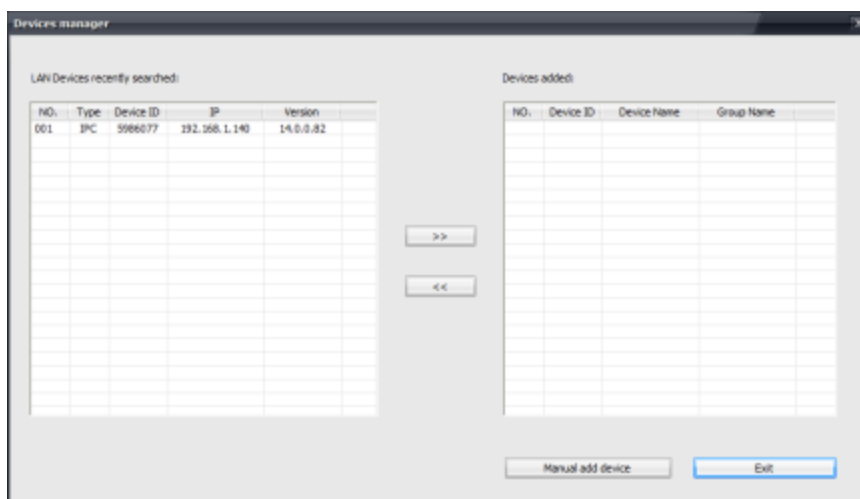
Telepítse a mellékelt CD-ről a CMS programot.
A bejelentkező képernyőn adja meg a kamera kódját (alaphelyzetben 123) lásd --->



Ezután a fő képernyő jelenik meg:




Klikkeljen a baloldalon látható + gombra, ekkor az alábbi képernyő jelenik meg, rajta a felismert IP kamera IP címével: Klikkeljen a sorra, a cím átkerül a jobboldalra, és a kamera megjelenik a baloldali kameralistában.



A kamera azonosítójára kattintva már a kamera képe megjelenik az első ablakban.

Felvételek visszakeresése, és lejátszása

A felvett anyagot felső menüben a  gombbal választhatja ki, ekkor az alábbi menü jelenik meg:



A baloldalon lévő naptárban választhatja ki a keresett napot, majd a search/keresés gombra kattintva tudja a kívánt fájlt kiválasztani. A fájlt töltsse le a számítógépre a lejátszáshoz.

Részletesebb leírás: Lásd a CD-n található CMS Quick Operation Guidline dokumentumban.

JÓTÁLLÁSI JEGY

Az alábbi típusú és gyártási számú **CCTV IP kamera SD kártya opcióval**

hibamentes működéséért a 151/2003. (IX. 22.) Korm. rendelet 19/2014. (IV. 29.) NGM rendelet alapján a vonatkozó jogszabályok előírásai szerint az eladás napjától számított 12 hónapig terjedő jótállást biztosítunk. Szavatossági idő két év.

TÍPUSSZÁM:**AN-YW804-1MP**.....

ELADÁS KELTE:

PH.

.....
ELADÓ

A jótállási kötelezettség alá tartozó és a jótállási időben előforduló hibák javítását, a tartalék alkatrészellátással egybekötött javító - szervizelő szolgáltatást a **GLOBAL EXPORT - IMPORT KFT.** az alábbi címen biztosítja:

Budapest XV. Székely Elek u. 11. Tel: + 36 30 49 78758 Nyitva tartás: hétfő - péntek, 9.00 - 14.00 óra között.

Amennyiben a meghibásodás jellegével vagy a hiba kijavításával kapcsolatban vita keletkezik, úgy a területileg illetékes Békéltető Testület állásfoglalását kérjük. Minden egyéb vita esetén az eladó székhely szerinti illetékes Bírósághoz kell fordulni.

JAVÍTÁSI SZELVÉNY:

Hibabejelentés kelte:.....

Bejelentett hiba:.....

Hibaelhárítás módja:.....

Hibaelhárítás kelte:.....

.....
SZERVIZ

FIGYELEM! A jótállás a Fogyasztó törvényből eredő jogait nem érinti. A jótállási igény a jótállási jeggyel érvényesíthető. A jótállási jegy szabálytalan kiállítása vagy a fogyasztónak történő átadásának elmaradása nem érinti a jótállási kötelezettségvállalás érvényességét. A vásárló a fogyasztási cikk meghibásodása miatt a vásárlástól (üzembe helyezéstől számított három munkanapon belül) érvényesít csereigényt, a forgalmazó köteles a fogyasztási cikket kicserélni, feltéve, hogy a meghibásodás a rendeltetésszerű használatot akadályozza.

A vásárlónak joga van javításra vagy cserére!

Jogainak érvényesítése érdekében a vásárlási blokkot őrizze meg!

Származási ország: Kína

Gyártó / Importőr / Forgalmazó:: GLOBAL EXPORT-IMPORT KFT.

H-1151 BUDAPEST SZÉKELY E. U. 11. SZERVIZ TEL.: +36 30 497 8758

www.global-export-import.eu